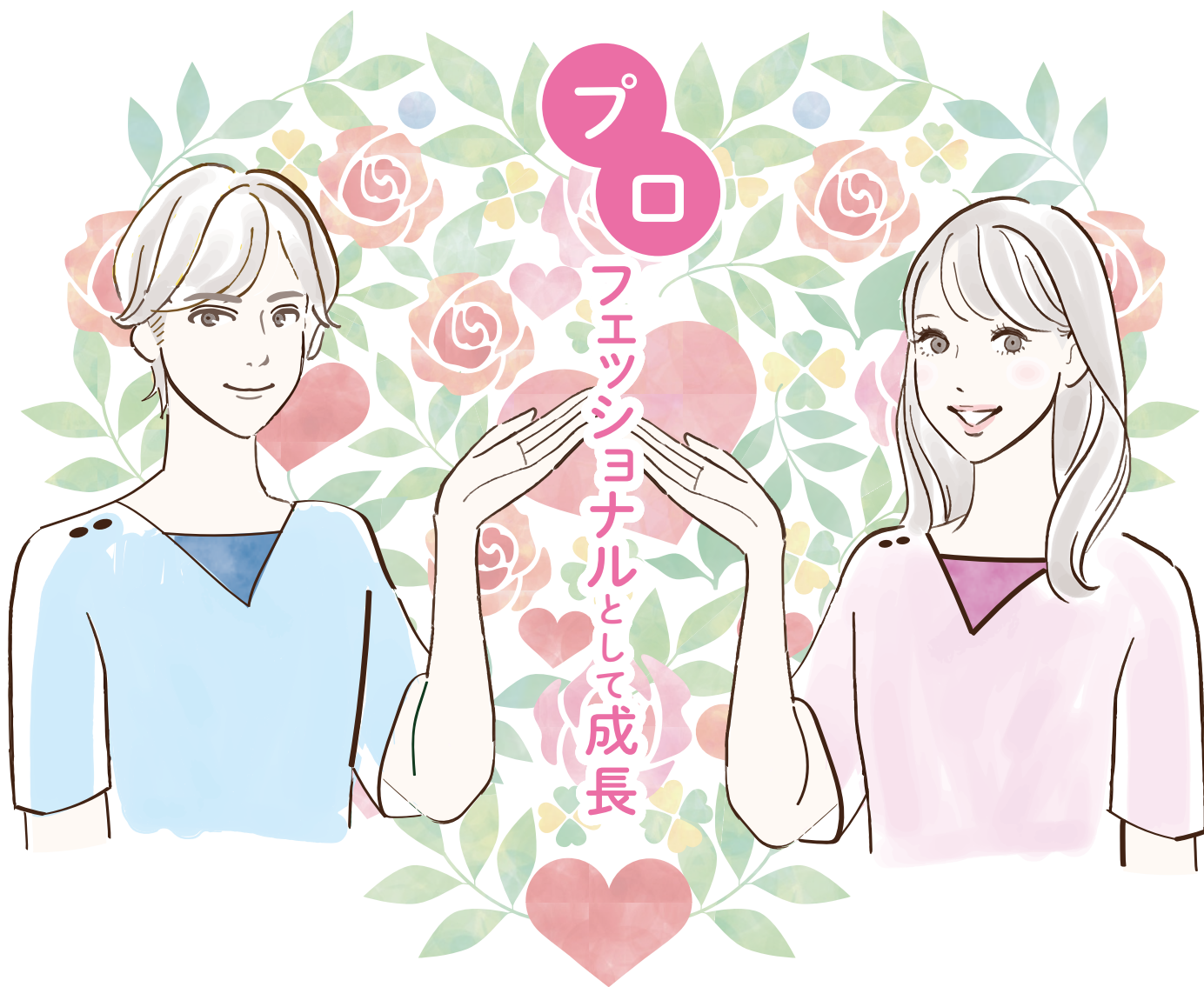


# Dream

may all your dreams come true

長門総合病院

NAGATO GENERAL HOSPITAL



山口県厚生連

## 看護職員募集

山口県厚生農業協同組合連合会



# 看護のやりがいを感じる職場を目指します！

長門総合病院は山口県の北部地域にある唯一の総合病院です。急性期から回復期、慢性期に至るケアミックス型病床機能と訪問看護ステーションがあり、あらゆる看護が実践できます。私たち看護部では、患者・家族はもちろん地域住民にとって「やさしく・あたたかい看護」が提供できることを目指しています。

新入職時は新人教育プログラムに沿った集合技術研修を行います。OJTで臨床実践能力を段階的に高めていけるように、新人支援チームが1年間で自立した看護師に育てます。時間管理を行い、「オン」と「オフ」をしっかりと分けて、一生懸命働いてめいっぱい遊ぶをモットーに働きやすい職場づくりを推進しています。



POINT  
1

## 仲間と一緒に 長門総合病院を知る！

山口県厚生連の新人オリエンテーションに参加。同期との絆も生まれます。



POINT  
2

## 看護が 楽しくなる職場！

新人支援チームが、みなさんの成長に合った教育指導をしています。



## 看護実践能力開発システム

認定看護師 特定行為研修修了者  
スペシャリスト

認定看護管理者  
マネジメント

Level V	高度で専門的な看護を実践する		
Level IV	自律した看護を実践する		
Level III	自立した看護を実践する		
Level II	標準的な看護を実践する		
Level I	助言を得て看護を実践する		
看護実践能力	役割遂行能力	教育・学習力	倫理力
社会人基礎力	前に踏み出す力・主体性・実行力 考え抜く力・課題発見力・創造力 チームで働く力・傾聴力・柔軟性・規律性		

自己学習  
ナーシングスキル

基礎  
集合研修  
実際の道具を使用した体験型研修

専門  
集合研修  
スペシャリスト研修

OJT  
看護現場で教育



## 体験型研修を充実



当院の実際使用している器具を使用して実技研修を行っています。また、多職種と協働して研修を行っています。



# ペアで安心！ 新人看護師の1日



8:30

出勤  
患者さん情報収集



8:45

パートナーと  
打ち合わせ



8:50

患者さんの  
状態・点滴チェック



12:00

休憩(50分)



13:30

カンファレンス



14:00

患者さんの  
状態チェック



17:00

帰宅



## 新人看護師を全力でサポート！

新人看護師の個性を大切に、新人支援チーム(SST)が優しく見守り皆さんの成長を全力でサポートします。



教育委員

●教育スケジュール支援



新人支援担当

●身近な相談相手



看護技術支援担当

●看護技術習得を援助



主任看護師

●新人看護師と支援チームの支援



看護師長

病棟内のサポート



教育担当師長

●院内の教育を担当

病院内のサポート

## サポート面接

ポートフォリオを作成し個人の頑張りを一緒に振り返ります。面接は4月(導入)、9月(中間)、3月(まとめ)の3回行い、コンピテンシー能力を高めます。人に伝える力、記述して表現する力、知識を行動に変える力を磨きます

## メンタルケア

入職後3カ月後と必要な時期にカウンセリングが受けられます。個人的な情報は洩れる心配がなく安心して相談できます



期間 4~6月 7~9月

オンタイム

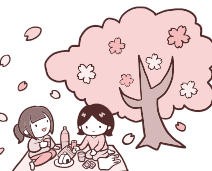
- 厚生連研修
- 新人集合(半日~1日研修 2週間程度)研修
- SSTが支援!!
- 日勤業務

オフタイム

- 花見
- 歓迎会

- 新人集合研修
- Web研修
- メンタルケア
- サポート面接
- 検査・処置の手順
- 準夜勤務

- 通年特別休暇(2)
- 年休10日
- 厚生連球技大会



## キャリアアップ「学びたい」を応援します！

### アドバンス助産師



アドバンス助産師とは、日本助産評価機構により助産実践能力を審査され、一定の水準に達していることを認証された「自律して助産ケアを提供できる助産師」です。医師や多職種と連携し、専門性を発揮しながら母子が安全で安心して出産・育児に臨めるように努めています。妊娠中の保健指導や産後の検診など、産褥婦さんを全面的に支援し寄り添います。

医療・看護に必要と認める資格取得に関して研修参加や受講料の支援を行っています

### 認定看護師



- クリティカルケア
- 皮膚排泄ケア
- 感染管理
- 緩和ケア
- がん化学療法看護
- がん放射線看護
- 糖尿病看護

### 特定行為研修



- 栄養及び水分管理に係る薬剤投与関連
- 精神及び神経症状に係る薬剤投与関連
- 血糖コントロールに係る薬剤投与関連

## 地域に密着『JAフェア』



### 10～12月

- 新人集合研修
- Web研修  
(スマホでいつでもどこでも勉強できる)
- 検査・処置の手順確認、実施
- 深夜勤業務

- 忘年会
- JAフェア



### 1～3月

- 1年間をふり振り返り研修(まとめ)
- 新人チェックリスト確認
- サポート面接(1年間の成長確認)
- 手術室の見学

- 駅伝大会
- 山口県農村医学会
- 院内旅行



頭確認、見学

日)



# 長門総合病院

Nagato General Hospital



●**標榜科 (18科)** /内科、脳神経内科、循環器内科、小児科、外科、消化器外科、整形外科、リウマチ科、脳神経外科、皮膚科、泌尿器科、産婦人科、眼科、耳鼻咽喉科、放射線科、麻酔科、リハビリテーション科、病理診断科 ●**病床数** /260床 (一般159床、地域包括ケア40床、医療療養53床、感染症8床) ●**職員数** /450名 (令和7年1月1日現在) ●**各種指定等** /一般病棟入院基本料 (10対1)、救急指定病院、地域災害拠点病院、地域がん診療病院、第二種感染症指定医療機関、臨床研修指定病院 (協力型)、外国医師臨床修練指定病院、DPC対象病院 ●**介護指定** /居宅介護支援事業所、訪問看護ステーション、訪問リハビリテーション

〒759-4194 長門市東深川85番地  
Tel: 0837-22-2220 Fax: 0837-22-6542  
URL: <https://www.nagato-hp.jp> E-mail: [j-kaneko@ja-yckousei.or.jp](mailto:j-kaneko@ja-yckousei.or.jp)

## 福利厚生・勤務条件

### 勤務体制・休暇

3交代制・2交代制を選択できます  
日勤 8:30~17:00、準夜 16:30~1:00、深夜 0:30~9:00  
2交代夜勤 16:30~9:00  
(業務内容により時差出勤を命ずることがあります。)  
完全週休2日制、祝日、盆休、年末年始  
年次有給休暇、年次特別休暇、リフレッシュ休暇

### 加入保険

- 健康保険 (東京都農林漁業団体健康保険組合)
- 雇用保険
- 労災保険
- 業務災害補償保険

### 加入年金

- 厚生年金

### 健康増進

- 人間ドック、生活習慣病健診
- 職員定期検診

### その他

- 制服貸与
- 永年勤続表彰  
(勤続20年、30年に達した方へ記念品料及び特別有給休暇を付与)
- 職員親睦旅行  
(日帰り1万円、1泊以上2万円の補助あり)
- 親睦球技大会 等  
(ソフトボール、トリムバレーボール)
- 慶弔見舞金贈与制度  
(結婚時勤続年数により最大3万円、子女出産時5万円  
出産に伴う準備金として30万円 など)

### 初任給 (令和4年度給与ベースの基本給与)

看護師	4年制卒 (大学卒)	211,000円
	3年制卒 (専門学校卒)	206,400円
	2年制卒 (専門学校卒)	201,800円
保健師 助産師	4年制卒 (看護師資格大学卒)	215,600円
	3年制卒 (看護師資格専門学校卒)	211,000円

(当該職種での勤務経験が有る場合は、所定の経験年数を算入して決定致します。なお、試用期間中はおよそ90%の支給となります。)

### 昇給

年1回(4月)

### 賞与

年2回  
(年間4.5ヶ月を予定、ただし採用年度の夏期賞与は所定勤務期間を満たさないため減額されます。)(令和4年度実績 4.5ヶ月)

### 退職金

本会職員退職給与規程により支給

### 各種手当 (給与支給細則による)

#### 夜勤手当

病棟準夜勤務 1回につき4,750円  
病棟深夜勤務 1回につき5,650円  
2交代制勤務 1回につき9,360円  
(月に決められた所定の回数を超える場合は加算有り)

#### 通勤手当

通勤距離片道2km以上から支給  
月額2,000円~ [38,100円が上限]  
交通機関のみの利用者の上限は48,100円

#### 住宅手当

家族帯同者 25,000円 単身者 15,000円  
通勤手当と併給で合算38,100円が上限  
ただし、勤務地との通勤距離が18km未満に限る。

#### 家族手当

第1人者 12,000円 第2人者 2,500円  
第3人者 2,500円

#### 処遇改善手当

①11,000円 (令和4年10月から)  
②10,000円 (令和6年4月から)



# 地域医療にとりくむ

周東  
総合病院

長門  
総合病院

小郡第一  
総合病院

## 山口県の医療を支えるJA山口厚生連

昭和23年発足以来、「信頼される病院づくり」という事業方針のもと、農村・地域医療に取り組んできました。そして、県内3病院を中心に公的医療機関として、また地域の基幹病院として、組合員や地域の人々からの医療に対する要望に応えるため医療の本質を追究し続けています。

Come to “山口県厚生連”

may all your dreams come true



### 山口県厚生農業協同組合連合会

山口県山口市小郡下郷2139番地

083-973-3286 (代表)

#### 周東総合病院

山口県柳井市古開作1000番地1

0820-22-3456

E-mail : ycshusom@ja-yckousei.or.jp

#### 長門総合病院

長門市東深川85番地

0837-22-2220

E-mail : j-kaneko@ja-yckousei.or.jp

#### 小郡第一総合病院

山口県山口市小郡下郷862-3

083-972-0333

E-mail : info@ogoridaiichi.jp



### 病院群輪番制病院 (二次救急)

〔周東総合病院・長門総合病院・小郡第一総合病院〕

### 地域災害拠点病院・DMATチーム

〔周東総合病院・長門総合病院〕

### 地域医療支援病院

〔周東総合病院〕

### 地域がん診療連携拠点病院

〔周東総合病院・長門総合病院 (地域がん診療病院)〕

### へき地医療拠点病院

〔周東総合病院〕

### 第二種感染症指定医療機関

〔長門総合病院〕

### 臨床研修指定病院 (基幹型)

〔周東総合病院・小郡第一総合病院〕

### 臨床研修指定病院 (協力型)

〔長門総合病院〕

### 外国医師臨床修練指定病院

〔長門総合病院・小郡第一総合病院〕

### 総合リハビリテーション施設

〔小郡第一総合病院〕

### DPC対象病院

〔周東総合病院・長門総合病院・小郡第一総合病院〕

事業方針  
利用者満足度が  
高い病院・施設  
安定した経営  
職員満足度が  
高い職場

名称	山口県厚生農業協同組合連合会 (略称：JA山口厚生連)
所在地	〒754-0002 山口県山口市小郡下郷2139番地
目的	この会は、会員が協同してその振興を図り、 もってその組合員の農業の振興、 経済状態の改善及び社会的地位の向上に 寄与することを目的とする。
事業	(1) 医療に関する事業 (2) 保健に関する事業 (3) 老人の福祉に関する事業 (4) 前各号に附帯する事業
設立	昭和23年8月15日
会員数	4会員 (うち連合会会員3)
出資金	538,040,000円
事業収益	約194億円 (令和4年度)
全職員数	1,490名 (令和6年1月1日現在)