



## 腹部健診CTで内臓脂肪をチェック!

放射線科 清山 遙加

腹部健診CTは、メタボリックシンドロームの予防や早期発見を目的とした検査です。CT装置を用いて、おへその高さ（臍<sup>へそ</sup>レベル）でお腹の断面を撮影し、体の内側にどのくらい「内臓脂肪」が蓄積しているかを測定します。内臓脂肪は皮下脂肪と異なり、見た目では分かりにくい一方、増えすぎると糖尿病、高血圧、脂質異常症、動脈硬化など、さまざまな生活習慣病の発症リスクを高めることが知られています。

特に40～60代は、仕事や家庭で忙しく、運動不足や食生活の乱れが続きやすい年代です。若い頃と同じ生活を続けていても、基礎代謝の低下により内臓脂肪がたまりやすくなり、自覚症状のないまま生活習慣病が進行していることも少なくありません。腹囲や体重に大きな変化がなくても、内臓脂肪が増えているケースもあり、注意が必要です。

腹部健診CTでは、CT画像をもとに内臓脂肪の面積を数値として算出するため、体重測定や腹囲測定だけでは分からない体の状態を客観的に把握することができます。「健康診断では異常なしと言われたが、将来が少し心配」という方や、「最近お腹まわりが気になってきた」という方にもおすすめの検査です。検査時間は短く、撮影中の痛みや苦痛もほとんどありません。

CT検査と聞くと、放射線による被ばくを心配される方もいらっしゃるかと思います。当院の腹部健診CTでは、検査目的に合わせて撮影範囲を臍レベルに限定し、被ばく線量をできるだけ抑えた方法で行っています。医療被ばくは、診断や健康管理に必要な最小限にとどめることが大切であり、安全性に十分配慮した体制のもとで検査を実施していますので、安心して受診していただけます。

検査結果は、ご自身の生活習慣を見直すための大切な指標となります。内臓脂肪は、適切な食事の工夫や無理のない運動を継続することで、年齢を重ねてからでも改善が期待できます。定年後や老後を迎えてからも、元気に活動的な毎日を送るためには、今の体の状態を正しく知り、早めに対策を始めることが重要です。将来の安心のために、ぜひ一度腹部健診CTをご活用ください。



# 患者サポート相談窓口のご案内

患者サポート相談窓口は、患者さんやご家族が安心して医療を受けられるように、様々な不安やお困りごとについてご相談をお受けする窓口です。診療や入院に関することをはじめ、医療費や福祉制度、退院後の生活についてなど、「誰に相談したらよいか分からない」と感じることも含めて、幅広く対応しています。

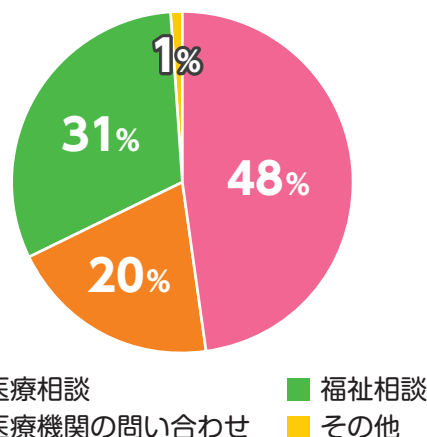
病気やけがの治療中は、身体のことだけでなく、家での生活や気持ちの面に関する事など、多くの不安や疑問を抱えがちです。患者サポート相談窓口では、相談内容に応じて、専門の看護師や社会福祉士が対応いたします。その他必要に応じて、医師や事務部門などの関係部署と連携しながら対応します。また、介護保険や福祉サービス、地域の支援機関、制度や院外の相談窓口についてのご案内も行っています。

## ご相談内容の例

- 診療内容や治療についての不安
- 入院生活に関する困りごと
- 医療費や高額療養費制度について
- 介護や福祉制度、社会保障制度の利用について
- 退院後の生活や療養に関する心配
- 医療者とのコミュニケーションについて



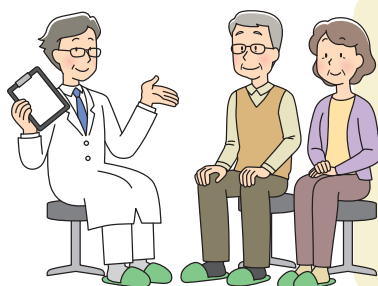
## 2025年度相談内容



以上の内容以外にも相談対応しています。相談内容の秘密は守られますので、安心してご利用下さい。

患者サポート相談窓口は、患者さんやご家族と医療をつなぐ身近な相談先です。

お困りの際にはお気軽にお声かけ下さい。



**【相談窓口の設置場所】**

地域医療福祉連携室（正面玄関入って右手）

**【相談対応時間】**

平日 8:30～17:00

土・日・祝日は対応していません。

事前予約等は不要です

## スマートフォンを用いたマイナンバーカード保険証の利用がスタートしています

当院でも、総合受付5番横のカードリーダーでのみスマートフォンでのマイナ保険証利用に対応しています。

健康保険証の利用登録がされたマイナカードをスマートフォンに追加することで、マイナカードを取り出すことなく、スマートフォンをかざして、保険証確認ができます。

また、スマートフォンにマイナカードを追加した場合でも、実物のマイナカードは引き続きご利用いただけます。

スマホでのマイナ保険証利用には事前の手続きが必須となっておりますので、ご利用の際には事前に利用登録をおすすめください。



顔認証付きカードリーダーの

スマートフォンを利用  
を押してスタート!!



登録方法について  
詳しくはこちら



厚生労働省HP「スマートフォンのマイナ保険証利用について」  
[https://www.mhlw.go.jp/stf/newpage\\_60802.html](https://www.mhlw.go.jp/stf/newpage_60802.html)

## 入院時の安全確保のため

### 刃物類とモバイルバッテリーに関するお願い

入院中に患者さんが安心して療養できる環境を守るため、危険防止および事故予防の観点から、以下の点についてご理解とご協力をお願いいたします。

#### ■ 刃物類

当院では、患者さんご本人、他の患者さん、医療スタッフの安全確保のため、刃物類(ハサミ、カッター、果物ナイフ等)の無断持ち込みは原則、**禁止**しています。

刃物類は、思わぬ怪我や事故につながる恐れがあります。

なお、薬袋の開封に使用するハサミや果物ナイフなど、**療養生活上やむを得ず必要な場合には、必ず事前に病棟スタッフまでお申し出ください。**

内容を確認のうえ、安全に配慮した対応をさせていただきます。

#### ■ モバイルバッテリー

モバイルバッテリーは、発熱・発火等の事故が報告されている機器であるため、病院火災を防ぐため注意が必要となります。

**無断での持ち込みが確認された場合には、安全管理上、スタッフがお預かりさせていただきます。**

患者さんが安心して療養に専念できる環境を維持するため、皆様のご理解とご協力をお願いします。



## 「21歳ですよ。優勝インタビューを聞いても、 受け答えに謙虚さを感じますよね。実は日本人なんじゃないかと、」 2026年初場所で安青錦（あおにしき）の優勝を解説していた 舞の海 秀平 氏

ご年配の方は、大相撲をよく見られるのではないのでしょうか？NHK放送は、何と午後1時から6時までしています。大関 安青錦（あおにしき）はウクライナ人です。2026年初場所で2回目の優勝を遂げました。182cmと小柄ですが、取り口は全くぶれない突進相撲です。彼のひたむきな姿勢が感動を呼びます。

優勝決定戦後の表彰式で、また感動がありました。優勝インタビューの冒頭で、四方に向かって深々と感謝の礼をしたのです。観客の中には感極まる方もいらっしゃいました。その後、君が代を一生懸命に斉唱していました。彼の相撲道に対する礼儀、態度が場内を感動で包んだ瞬間で、舞の海秀平氏も絶賛されたのです。

母国の人々は戦争で苦しんでいます。戦火を逃れてきたという後ろめたさもあるはずですが、しかし、安青錦はひたむきに前へ前へと頑張っています。「土俵で活躍することで、戦禍の故郷に勇気や希望が届けられたらうれしいです」。本当は、彼はウクライナの人たちに頭を下げたのかもしれません。日本人とウクライナ人の心を持った安青錦。心から応援したいです。



写真は【アベマタイムズ | 安青錦、  
“笑顔とユーモア”の優勝インタビューでファンの心を“驚づかみ”  
反響が相次いだ「言動と振る舞い」4枚目】より引用  
<https://times.abema.tv/articles/photo/10210675?pn=4>

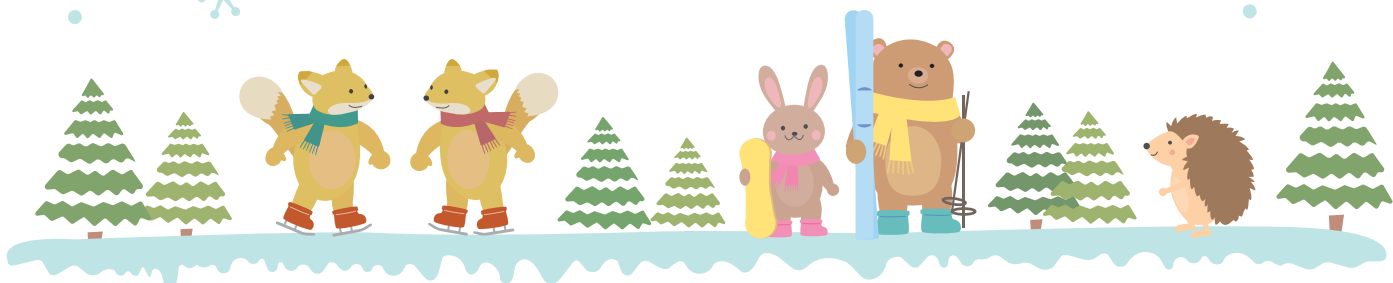
優勝インタビューで四方に礼をした安青錦

## 看護職員募集

- 募集職種** 助産師・看護師（正職員・臨時職員・パート職員）
- 応募資格** 助産師・看護師の資格のある方、または取得予定の方
- 選考方法** 適性試験、面接
- 応募方法** ①履歴書（自筆ペン書、写真添付）にご記入下さい  
②学業成績証明書または卒業見込証明書（免許既得者は免許証の写しのみで可）  
なお、提出書類は一切返却いたしませんので予めご了承下さい。
- 応募先** 長門総合病院 総務課  
〒759-4194 山口県長門市東深川85番地

病院見学や仕事内容の詳細については、お気軽にお問い合わせください

長門総合病院 〒759-4194 山口県長門市東深川85番地  
m-hanashima@ja-yckousei.or.jp（看護部/花島）





## 全科休診日のご案内

1日(日)	20日(金) 春分の日
7日(土)	21日(土)
8日(日)	22日(日)
14日(土)	28日(土)
15日(日) 二次救急	29日(日) 二次救急

## 臨時休診・代診のご案内

2日(月) 耳鼻咽喉科	眞崎 達也医師	休診
16日(月) 放射線科	須田 博喜医師	不在
整形外科	村松 慶一医師	休診
23日(月) 内科	竹元 裕紀医師	休診
30日(月) 泌尿器科	中浜 雄医師	休診

## 病院内の出入り、面会について

### 【病院内への出入り】

感染防止策として、引き続きマスクの着用にご協力いただきますようお願いいたします。

### 【面会について】 面会時間は15分以内。

※感染状況により急に変更することがあります。  
(詳細はホームページ・院内掲示をご確認ください。)

14:00 ~ 20:00

※小児科・産婦人科 14:00 ~ 17:00

## 給食調理員募集について

- ・給食調理員(随時 正職員)
- ・給食調理員(随時 臨時職員)

私たちと一緒に働きませんか?

お問い合わせは

電話番号: 0837-22-2220

総務課担当(奥田)まで



## 耳鼻咽喉科特殊外来のご案内

○補聴器外来

[アリス補聴器センター]

第1・3・5 水曜日(14:00~)

[九州リオン]

毎週 金曜日(13:30~)

初めて補聴器をつけられる方はまず、通常外来診察時にご相談ください。

## 小児科特殊外来のご案内

○乳児健診(要予約)

【受付】13:30~14:30

【実施】13:30~

1ヶ月…月曜日

4ヶ月…火曜日

7ヶ月…木曜日

1才…月曜日(15:30~、15:45~)

○予防接種(要予約)

曜日…水、金曜日

【受付】13:30~14:30

【実施】14:00~

BCG、おたふくかぜ、水ぼうそう、

ヒブ、日本脳炎、四種混合、麻疹・風疹、

肺炎球菌、ロタウイルス、五種混合、

B型肝炎、二種混合 その他

○心臓外来(要予約)

外来日時は小児科へお問い合わせください。

対象…心疾患全般

○慢性疾患外来(要予約)

曜日…火曜日、第1・4水曜日、金曜日

時間…15:30~16:30

対象…喘息、低身長などの内分泌疾患、

脳波異常などの神経性疾患、その他

腎疾患など

○アレルギー外来(要予約)

14:00~16:30 第3月曜日

## 産婦人科特殊外来のご案内

○母乳外来(要予約)

火、金曜日13:30~16:00

内容: 母乳育児相談を行います。

(哺乳量測定、体重測定、乳房トラブルほか)

○母親学級(当院にて出産予定の方のみ)

第3水曜日13:30~16:00

内容: お産の経過と呼吸法、赤ちゃんの

扱い方、病棟・分娩室の見学など。

## 看護外来のご案内

○ストーマケア外来(要予約)

○がん看護外来(要予約)

○フットケア外来(要予約)

○リンパ浮腫ケア外来(要予約)

各科外来窓口または地域

連携室でお申し込み下さい。



# 外来診療担当医表

令和8年3月分

診療科		月	火	水	木	金
内科	消化器	永富 裕二	三谷 伸之	永富 裕二	竹元 裕紀	三谷 伸之
		末廣 晴美	—	川本 大樹	—	末廣 晴美
		竹元 裕紀	—	—	—	—
	循環器	矢野 泰健	高橋 規文	高橋 規文	高橋 規文 (予約のみ)	高橋 規文
		—	—	—	—	内田 正宗
	血液糖尿病	香月 憲作	中山 綾菜	秋山 優	香月 憲作	香月 憲作
—		—	—	中山 綾菜	—	
呼吸器	—	—	村田 順之 紹介のみ、完全予約制	—	—	
脳神経内科		—	秋富 信人 (第1,3,5週、予約のみ)	—	佐藤 亮太	—
【木曜日】初診は症状によっては翌週以降の診察予約となる場合がございます。						
小児科	①	青木 宜治	青木 宜治	青木 宜治	青木 宜治	青木 宜治
	②	津田 廉正	津田 廉正	恵美 拓也 診察 10:00~	津田 廉正	津田 廉正
外科	①	久我 貴之	重田 匡利	重田 匡利	久我 貴之	久我・重田 (紹介のみ)
	②	上田 航平	升井 規晴	上田 航平	上田 航平	升井 規晴
整形外科	①	村松 慶一	村松 慶一	藤本 和弘	村松 慶一	—
	②	谷 泰宏	谷 泰宏 (受付 10:00まで)	—	一宮 優仁	谷 泰宏
	③	守田 耀	一宮 優仁	守田 耀	守田 耀	一宮 優仁
	診察は事前予約を推奨します。※予約はメール、電話(14時以降)でお受けしております。 整形外科の毎週水曜日の外来診療時刻は9時30分からとなっております。					
リウマチ科		—	—	谷 泰宏 (要予約)	—	—
脳神経外科		—	—	貞廣 浩和 診察 10:30~	—	河野亜希子 診察 11:00~
皮膚科		赤塚 舞	須田 文	赤塚 舞 (第1・3・5水曜) 須田 文 (第2・4水曜)	赤塚 舞	須田 文
泌尿器科	①	北原 誠司	北原 誠司	松山 豪泰	松山 豪泰	角 勇樹
	②	中浜 雄	松山 豪泰	角 勇樹	北原 誠司	中村 公彦
産科		田村 雄次	中島 健吾	田村 雄次	中島 博予	中島 健吾
婦人科		中島 博予	大学医師	中島 博予	中島 健吾	田村 雄次
眼科		手術日/新井恵子 非常勤医師 (受付 10:00まで)	新井栄華/ 非常勤医師	新井栄華/ 非常勤医師 (受付 10:00まで)	大学医師	新井栄華/ 非常勤医師
眼科は初診の方は紹介の方のみとさせていただきます。再来は完全予約制となります。 眼科の新患の受付時間は10時30分(月・水曜は10時00分)までとさせていただきます。						
耳鼻咽喉科 ※令和8年1月より 完全予約制	午前	眞崎 達也 診察 10:45~	—	—	—	池田 卓生 (第1,2,4,5金曜) 診察 9:30~
	午後	村上 忠 診察 14:30~	—	—	—	竹本 洋介 診察 14:30~
放射線科		清山 遥加	須田 博喜 (紹介のみ)	—	—	—
放射線治療外来		田中 秀和 (予約制)	小野 太輝 (予約制)	—	日山 篤人 (予約制)	—
緩和ケア内科		—	—	—	—	非常勤医師 (第1,3金曜) (院内紹介制) 15:30~17:00
胃内視鏡		三谷 伸之	末廣 晴美	竹元 裕紀	三谷 伸之	竹元 裕紀

外来診療の受付時間は午前 11 時までとなっております。尚、急患はこの限りではありません。  
土、日、祝祭日は全科休診となりますが、急患はこの限りではありません。お電話にてお問い合わせ下さい。