



発行：山口県厚生農業協同組合連合会長門総合病院広報委員  
〒759-4194 長門市東深川85番地 TEL0837-22-2220  
FAX0837-22-6542

令和6年1月

長門総合病院 検索

ホームページアドレス <https://www.nagato-hp.jp>

## 他人のために仕事する意味

病院長 村松慶一



新年あけましておめでとうございます。皆様におかれましては、穏やかに令和6年、2024年の新年を迎えられたことお慶び申し上げます。今年も当院の広報誌「ほほえみ」に目を通して頂きましてありがとうございます。

2023年を振り返りますと、残念ながら良い年ではありませんでした。世界では2つの戦争が行われています。ウクライナの戦争は長期化し、イスラエルとパレスチナの争いは激しさを増すばかりです。傷つく子供たちの報道を見ると、本当に悔しいんです。我々には何もできませんから。日本の政局は汚職と派閥の問題で大混乱です。新型コロナウイルスは5類扱いになりましたが、終息したわけではなく病院内では行動制限が続いています。

今年は、どんな一年になるのでしょうか？混沌とした世の中でどう生きていけば良いのでしょうか？私の整形外科の恩師である河合伸也名誉教授が、こうおっしゃられていました。「人が生きている意義とは、地域や社会に貢献し、他人のために尽くすことである。」その気持ちが純粹であれば人は感謝してくれますし、結局その行動は自らの充実感や生きがい、そして存在感や安心感につながっていくものと思います。まさに我々医療に携わる人間は、他人のために仕事をしています。その仕事を一生懸命に尽くせば、必ず良い未来に導かれると信じています。今年一年、病院職員その気持ちを持って診療にあたりたいと思いますので、どうぞよろしくお願いたします。



### 基本理念

#### 「信頼される病院」をめざして

医療事業活動・健康管理活動・介護福祉事業活動を通じて地域の方々に愛され、信頼される病院を目指します。



#### 敷地内禁煙

病院内や駐車場など、当院の敷地内は全面禁煙となっております。

# 臨床工学技士って？

臨床工学科長 谷口 貴康

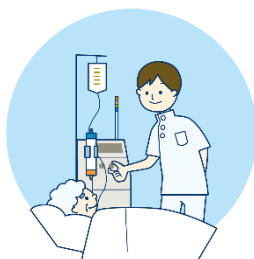
病院は、様々な職種の集まりで構成されています。ご存じの通り、医師・看護師のほかにも診療放射線技師・臨床検査技師など多種多様な職種がありますが、その中に臨床工学技士という専門職があります。ですが、臨床工学技士？・・・何をしている人？と思われる人は多いと思います。

臨床工学技士とは、簡単に言えば医療機器を取り扱うスペシャリストとして、1987年に国家資格に制定された比較的新しい医療技術者です。資格制定時の名残として、医療機器（ME 機器）を管理する人・・・ME (Medical Engineer) と呼ばれていました。現在は、臨床的なことをも含めた CE (Clinical Engineer) と呼ぶように統一されることになりました。

現在、当院には4名の臨床工学技士が在職しています。私たちは、医師の指示のもと人工透析装置・人工呼吸器など患者さんの命に直結する生命維持管理装置の操作設定を行っています。もちろん、生命維持管理装置や輸液ポンプなどのME機器も保守・点検（使用中、定期）・管理を行い、安心安全に使用できるようME機器を医療現場に提供しています。使用中のME機器にトラブルや不具合が発生した際、迅速に対応することも私たちの大変重要な業務のひとつです。また、夜間・休日での緊急時の呼び出しにも対応しており、医師の指示のもと呼吸器操作設定・急性血液浄化等を準備実施するといった、必要な医療を必要な時に提供できる体制も整えています。専門性が高く、緊急を要する事象に携わることもあるため、何事にも冷静かつ速やかに正確に判断し対応できるよう、自己研鑽の日々を送っています。このように、私たち臨床工学技士は、病院の裏方としてチーム医療の一端を担っています。

ご存じかと思いますが、当院は災害拠点病院です。臨床工学技士も災害派遣医療チーム（DMAT）の一員として参加しており、災害時・緊急時に幅広い対応力が求められています。政府が実施する全国規模の災害訓練はもちろんのこと、地域の災害訓練にも積極的に参加しており、地域の災害時医療にも対応できるように頑張っています。

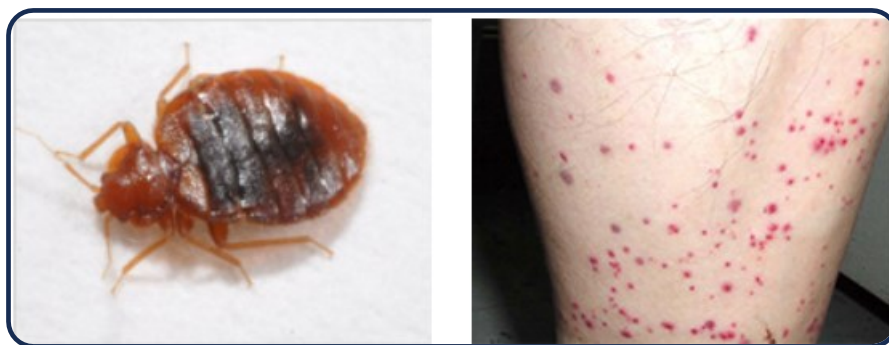
これを機に、このような職種があることを皆さんに知っていただくだけでも仕事への励みになります。



# トコジラミ

感染管理認定看護師 松田純一

トコジラミは、シラミの仲間ではなくカメムシの仲間です。「南京虫（ナンキンムシ）」とも呼ばれ、むかしは都市の住宅密集地域で生活環境の清潔・不潔に関係なく生息・繁殖する一般的な虫でした。その後は、殺虫剤の普及とともに1970年代には激減しましたが、近年、世界各地で再びトコジラミの被害が増加しています。トコジラミは繁殖した場合に防除が困難なため、出来る限り早期に発見・防除することが重要です。



トコジラミと呼ばれていますが、体長5～8mmの茶褐色で空腹時は扁平な体をしています。卵や幼虫は白く粘着性があります。成虫は吸血しなくとも1年以上生き、雌雄に関わらず幼虫から成虫まですべて吸血します。吸血すると濃血色になり、丸く膨れ上がります。夜寝ている時に吸血されることが多く、吸血後はすばやく潜伏場所に戻るため、トコジラミの存在に気が付かないことがあります。また、人以外に犬や猫などにも吸血します。扁平な体をしているため、家具やカーペット、床や壁の継ぎ目、たたみのへり、ブラインドやカーテンのほか衣類や鞆、コンセントプレートの中、書籍などあらゆる隙間に潜り込むことができます。

トコジラミに刺されるとトコジラミは吸血している間、血液の凝固を防ぐため唾液を注入します。この唾液がアレルギー反応を引き起こし、激しいかゆみや発赤等に襲われます。トコジラミは一旦繁殖すると防除が困難となり、多大な労力や費用がかかることとなります。また、生息場所をどんどん拡大していきますので、家族のほか親戚や友人等親しい人に被害が拡大することも考えられます。日頃からこまめに掃除を行い、トコジラミの発生を予防することが重要です。トコジラミを発見した場合は、掃除機で吸い取ったり、熱湯洗濯するなどの方法で防除しましょう。トコジラミは、現在一般的に販売されている殺虫剤に抵抗性を示すと言われており、効果が低い可能性があります。また、卵には効果がありません。



# むらまつ院長の医学ちょっと良い話コラム

「一度信じてもらった人を、絶対裏切ってははいけません。」

TBSチャンネル 税務調査官 窓際太郎の事件簿27より



画像引用：窓際太郎の事件簿21より

私は、小林稔侍が好きです。その朴訥な話し方が大好きです。代表作と言ってよいのが、窓際太郎の事件簿だと思います。27話は北海道を舞台に、悪徳政治家から不当に土地買収される農家の方を救うというお話でした。最初、現地の方は、「東京から来た人間に、何がわかるか。」と反感を買いますが、最後には気持ちが通じ太郎に心を開いていきます。その時の言葉です。

私は、太郎の言葉でこう思いました。患者さんと医師も同じ関係にあります。患者さんは主治医を信じて命を預ける。医師は信じてもらった患者さんを決して裏切ってははいけません。医学には限界がありますので、結果が伴わないことも確かにあります。それでも、我々医師は信じて頂いたのだから、患者さんから「先生が主治医で良かった」と思ってもらうまで全力で務めるべきです。

先日、90歳のがんの患者さんを看取りました。患者さんは死期を悟っておられ、「村松先生、長い間大変お世話になりました。」と言われました。私は心の中で、「あなたを助けられずに、どうもすみませんでした。」と申しました。お葬式にも伺いました。これからも、自分は信じて頂いたことを裏切ってははいないかを、自分自身に問いたいと思っています。どうも窓際太郎から、ずいぶん離れたお話になりました。

## 院内における写真・動画撮影及び録音等について



PHOTOGRAPHY PROHIBITED



当院は病院内での撮影・録音（カメラ、携帯電話、スマートフォン等による撮影を含む）録画、SNS等に投稿する行為は、患者様やご家族、職員のプライバシー及び個人情報保護のため禁止しております。

ご理解とご協力をよろしく申し上げます。

医療安全管理室



### 全科休診日のご案内

1日(月)	13日(土)
2日(火) 二次救急	14日(日)
3日(水)	20日(土)
6日(土)	21日(日)
7日(日)	27日(土)
8日(月) 成人の日	28日(日) 二次救急
二次救急	

### 臨時休診・代診のご案内

#### 【整形外科】

31日(水) 谷医師 休診

#### 【皮膚科】

18日(木) 下村医師 休診

#### 【眼科】

17日(水) 休診

#### 【耳鼻咽喉科】

17日(水) 眞崎医師の診察、手術の為10時まで  
29日(月) 岡崎医師 午後 休診

### 病院内の出入り、面会について

#### 【病院内への出入り】

感染防止策として、引き続きマスクの着用にご協力いただきますようお願いいたします。

#### 【面会について】

平日 14:00 ~ 16:00 面会時間は15分以内。

同居家族・キーパーソンのご家族 2名まで

(県外の家族・小学生以下はご遠慮ください。)

※感染状況により急に変更することがあります。

### 給食調理員募集について

- ・給食調理員(随時 正職員)
- ・給食調理員(随時 臨時職員)
- ・給食調理員(随時 パート・アルバイト)

私たちと一緒に働きませんか?

お問い合わせは

電話番号: 0837-22-2220

総務課担当(金子)まで



### 耳鼻咽喉科特殊外来のご案内

○補聴器外来

[アリス補聴器センター]

第1・3・5 水曜日(14:00~)

[九州リオン、めがねセンター]

第1・3・5 金曜日(14:00~)

第2・4 金曜日(10:30~)

初めて補聴器をつけられる方はまず、通常外来診察時にご相談ください。

### 小児科特殊外来のご案内

○乳児検診(要予約)

受付 13:00~14:30

実施 13:30~

1ヶ月...月曜日

4ヶ月...火曜日

7ヶ月...木曜日

○予防接種(要予約)

曜日...水、金曜日

受付 13:00~14:30

実施 14:00~

BCG、おたふくかぜ、水ぼうそう、ヒブ、日本脳炎、四種混合、麻疹・風疹、肺炎球菌、ロタウイルス

○心臓外来(要予約)

外来日時は小児科へお問い合わせください。

対象...心疾患全般

○慢性疾患外来(要予約)

火曜日 15:00~16:30

金曜日 15:00~16:00

対象...喘息、低身長などの内分泌疾患、脳波異常などの神経性疾患、その他腎疾患など

### 産婦人科特殊外来のご案内

○母乳外来(要予約)

火、金曜日 13:30~16:00

内容: 母乳育児相談を行います。

(哺乳量測定、体重測定、乳房トラブルほか)

○母親学級(当院にて出産予定の方のみ)

第3水曜日 13:30~16:00

内容: お産の経過と呼吸法、赤ちゃんの扱い方、病棟・分娩室の見学など。

### 看護外来のご案内

○ストーマケア外来(要予約)

○がん看護外来(要予約)

○フットケア外来(要予約)

○リンパ浮腫ケア外来(要予約)

各科外来窓口または地域連携室でお申し込み下さい。



黄色は変更箇所

# 外来診療担当医表

令和6年1月分

診療科		月	火	水	木	金
内科	消化器	永富 裕二	三谷 伸之	永富 裕二	山口 裕樹	三谷 伸之
		藤本 祐子	山口 裕樹	川本 大樹		藤本 祐子
	循環器	吉富 亮介	高橋 規文	高橋 規文	吉富 亮介	高橋 規文
	血液	香月 憲作	中山 綾菜	秋山 優	香月 憲作	香月 憲作
	糖尿病				中山 綾菜	
呼吸器			村田 順之 <small>紹介のみ、完全予約制</small>			
脳神経内科			秋富 信人 <small>(第1,3,5火曜、予約のみ)</small>		佐藤 亮太	
【木曜日】初診は症状によっては翌週以降の診察予約となる場合がございます。						
小児科	①	青木 宜治	青木 宜治	青木 宜治	青木 宜治	青木 宜治
	②	縄田 慈子	縄田 慈子	縄田 慈子	縄田 慈子	中島 浩輝
外科	①	久我 貴之	重田 匡利	重田 匡利	久我 貴之	矢野 由香
	②	池下 貴広	矢野 由香	池下 貴広	池下 貴広	
整形外科	①	村松 慶一	村松 慶一	藤本 和弘	村松 慶一	
	②	谷 泰宏	谷 泰宏		杉本 英彰	谷 泰宏
	③	山下 陽輔	杉本 英彰	山下 陽輔	山下 陽輔	杉本 英彰
診察は事前予約を推奨します。※予約はメール、電話（14時以降）でお受けしております。 整形外科の毎週水曜日の外来診療開始時刻は9時30分からとなっております。						
リウマチ科				谷 泰宏 <small>(要予約)</small>		
脳神経外科				貞廣 浩和 <small>診察 10:30~</small>		河野 亜希子 <small>診察: 11:00~</small>
皮膚科	午前	須田 文		安野 秀一郎	下村 尚子	久本 岳史
	午後		浅野 伸幸 <small>受付:12:00~14:00 (第4火曜は 13:30まで) 診察 13:00~</small>			
泌尿器科	①	松山 豪泰	北原 誠司	松山 豪泰	松山 豪泰	松下 広憲
	②	松下 広憲	<small>(予約のみ)</small>	松下 広憲	北原 誠司	中村 公彦
産科		今川 天美	中島 健吾	今川 天美	中島 博予	中島 健吾
婦人科		中島 博予	高崎 ひとみ	中島 博予	中島 健吾	今川 天美
眼科		手術日/ 非常勤医師	新井栄華/ 非常勤医師	新井栄華/ 非常勤医師 <small>(受付 10:00 まで)</small>	大学医師	新井栄華/ 非常勤医師
	眼科は初診の方は紹介の方のみとさせていただきます。再来は完全予約制となります。 眼科の新患の受付時間は10時30分（水曜は10時00分）までとさせていただきます。					
耳鼻咽喉科	午前	岡崎 吉紘	眞崎 達也	眞崎 達也 <small>※新患については、 受付終了時間が早く なる場合があります</small>	岡崎 吉紘	池田 卓生 <small>(第1,4週) ※完全予約制</small> 眞崎 達也 <small>(第2,3週)</small>
	午後	岡崎 吉紘 <small>受付 13:00~15:00 診察 13:30~</small>				竹本 洋介 <small>受付:14:00~14:30 診察 14:30~</small>
放射線科			須田 博喜 <small>(紹介のみ)</small>			
放射線治療外来		田中 秀和 <small>(予約制)</small>			日山 篤人 <small>(予約制)</small>	
緩和ケア内科				小野 信周 <small>(院内紹介制) 14:00~16:00</small>		
胃内視鏡		三谷 伸之	藤本 祐子	山口 裕樹	三谷 伸之	山口 裕樹

外来診療の受付時間は午前11時までとなっております。尚、急患はこの限りではありません。  
土、日、祝祭日は全科休診となりますが、急患はこの限りではありません。お電話にてお問い合わせ下さい。