

# ほほえみ

HOHOEMI

PUBLIC RELATIONS  
vol.274  
2025.10

[発行] 山口県厚生農業協同組合連合会  
長門総合病院 広報委員

〒759-4194 長門市東深川85番地  
TEL 0837-22-2220  
FAX 0837-22-6542  
https://www.nagato-hp.jp



長門総合病院

日時：令和7年10月11日(土)  
10:00～15:00

場所：長門総合病院 駐車場

主催：JA山口県長門統括本部 長門総合病院 深川養鶏  
後援：長門市

農を育み 食を伝え 健康をサポートする

## 第8回 JAフェア



### ステージ

- 10:00 吹奏楽 楽々団
- 11:00 JA共済プレゼンツ  
それいけ! アンパンマン ショー
- 12:00 ビンゴゲーム抽選大会  
10時 販売開始 (300枚限定1枚100円)
- 13:00 マジシャンようじ  
変面 &マジックショー
- 14:00 JA共済プレゼンツ  
それいけ! アンパンマン ショー
- 15:00 もちまき



### 「ドレミひめとリズムであそぼう」

場所 ステージ (雨天時 リハビリ棟2階大会議室)  
時間 1回目 11:00～ 2回目 14:00～  
※諸般の事情によりショー内容を変更・中止する場合がございます。

### 実習棟

13:45～14:45

緩和ケア特別講演

「緩和ケアについて」



すえなが内科在宅診療所

院長 末永和之先生



### リハビリ室

#### がん検診

やまぐち3070・ピンクリボンキャンペーン

受付時間：10:00～11:00

お仕事の都合などで、がん検診を受診することができない方のために、乳がん・子宮がん検診を行います。受診券がある方は、ご持参ください。(人数制限有・受診券対象者は、長門市保健センターで事前予約可)

#### 医療・看護体験コーナー

- ☆助産師まつり  
妊婦体験 手形/足型 (100名限定!)
- ☆看護の職場紹介コーナー!
- ☆肝炎ウイルス検査の啓発

#### リハビリテーションコーナー

- ☆障がい体験

長門の特別栽培米『穂垂米』をプレゼント  
重さあてチャレンジ!!

### 「といてあえず すくっててん!!!」

場所 ステージ横

時間 10:15～

なくなり次第終了



### 駐車場

#### 食事

おたのしみ!!

- ◆キッチンカーも来るよ!
- ・虎屋
- ・ゴリラキャンプ
- ◆焼き鳥、唐揚げ
- ◆てんぷらの実演販売
- ◆うどん
- ◆ジュース

#### 手作りお寿司・その他加工品

- ◆パン工房晴ル
- ◆ふれあいハウス
- ◆高尾 (甘栗)

#### あそび

- ◆輪なげ
- ◆パターゴルフ
- ◆しゃぼん玉で遊ぼう、他

#### 無料配布

- ◆ポップコーン

### JAフェアで楽しんで、スタンプラリーで景品ゲット! 先着200名!!

JAフェアの各ブースに参加して、スタンプを集めよう!  
スタンプ3個で下記の景品と交換できます!

#### ・JA山口県長門統括本部

長門の特別栽培米  
『穂垂米』精米150g



#### ・長門総合病院

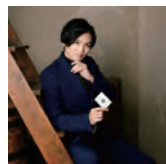
「災害用保存食品」



#### ・深川養鶏

「鶏卵せんべい」

10:30～11:00  
マジシャンようじ  
テーブルマジック  
ショー!



「よりぞう」と  
「かんごちゃん」が  
来るよ!



#### ◆長門消防署

ミニ消防車試乗 (午前中)  
対象：小学生以下



#### ◆DMAT

(ディーマット)  
長門総合病院





# 老眼との付き合い方

視能訓練士 小田 日向子



## 老眼とは？

老眼は40歳前後から始まる誰もがなる目の老化で、水晶体（カメラでいうレンズの役割を果たしています）の調節力が弱まった結果、近いところが見えにくくなる症状を指します。

近くが見えにくくなることで目の疲れや肩こりなどの症状を引き起こすこともあります。

## 遠視と老眼の違い

遠視と老眼はどちらも凸レンズの眼鏡を使用するので、混同されがちですが、原因が違います。

遠視は遠いところを見るときに屈折異常に対し、老眼は老化による調節異常で近いところを見るときだけの問題になります。

ただし遠視は、遠くを見るときにも近くを見るときにも調節力を使っています。そのため年齢とともに調節力が衰え、遠くも近くも見えにくくなっていく場合があります。

## 老眼の対処法

近くが見えづらくなってきたと感じる場合には、近くにピントを合わせた眼鏡（老眼鏡）を使用したり、日頃使っている眼鏡を累進屈折力レンズ（遠近両用レンズ）※1に替えたりすることが有効です。

眼鏡は近く用、遠く用、中距離用など様々な距離に合わせて使い分けることができます。

一つの眼鏡だけで解決しようとするのは難しいこともあるので、様々な眼鏡を見たいもの（距離）に合わせて使い分けることが老眼とうまく付き合っていくコツです。

参考：参天製薬株式会社 遠視と老眼

※1 1枚のレンズの中に遠方、中間、近方と連続的に度数が変化する設計のレンズです。遠くから近くまでスムーズに見えるよう、レンズ上部が遠く、下部が近くを見る度数になっており、視線の上げ下げでピントを合わせる仕組みです。老眼などでかけ外しが多い方にとって、手軽で便利なレンズです。



# インフルエンザ予防接種のご案内

## ●高校生以上● ※高校生の経鼻ワクチンは小児科にて対応

開始日	10月20日(月)～	
金額 (税込)	65歳以上 (又は60歳以上の障害者等級1級程度を有する方)	1,490円(1回のみ)
	65歳以上の生活保護世帯	無料
	13歳～64歳	4,950円

対象	窓口	曜日	時間	予約
かかりつけ有	整形外科 以外	かかりつけ医の診察時にご相談ください		不要
	整形外科 <small>関節リウマチ等がかかりつけの方</small>	木	14:00～ 15:00	要予約
かかりつけ無	内科	月・木	15:00～ 16:00	予約開始は10/1～ (平日14時～17時)

## ●中学生以下●

開始日	10月15日(水)～	
金額 (税込)	13歳以上	4,950円
	13歳未満	当院1回目:4,100円 当院2回目:2,100円
	経鼻ワクチン (5歳以上高校生以下)	8,800円

窓口	曜日	時間	予約
小児科	水・木	15:00～ 16:00	要予約 予約開始は9/24～ (平日14時～17時)

「東京パラリンピックウェルカムソングのSky (スカイ) を聴いてください。  
でも、俺は生まれて1回も空を見た事、無いんだけど。」

全盲のギタリスト 田川 ヒロアキ



2025年7月5日 田川ヒロアキ下関凱旋講演より

先日、田川ヒロアキさんのコンサートへ行きました。来年、長門総合病院主催でコンサートをしていただくので、そのご挨拶にと伺いました。

私の障がい者への気持ちは間違っていました。それは彼が一曲目を演奏しはじめた時に気づきました。何だろう？心が突き上げられ、どうしても涙があふれて止まりませんでした。

ヘレン・ケラーはこう言いました。A handicap is inconvenient, is not a misfortune, though. 「障がいは不便です。でも、不幸ではありません。」 そうなんです。目が不自由でも、普通なんです。ミュージシャンとして幸せなのです。我々が、「気の毒だな」と思う必要なんか無いんです。

会場は満席の大盛り上がりです。実際にお会いするのは初めてですが、完全にかっこいいミュージシャンでした。最後にSkyという曲の演奏が始まりましたが、歌う直前にふと彼はこう言ったのです、「空を想像してこの曲を作りました。だって俺は生まれて1回も空を見た事無いから」。以前なら私は、「田川さんに一度青い空を見せてあげたい」と思ったでしょう。でも、それはおせっかいです。田川さんの心の中には、水平線まで広がる真っ青な空があり、それを見ながらSkyという楽曲を作ったのですから。

田川さんは3歳で視力を失い、中学時代にギターと出会いました。ギターは彼の目になり、生きがいになったのでしょうか。障がいを持って、生きがいがあれば必ず幸せになります。2026年3月7日、その気持ちを長門の子供たちや私達に教えてください。

参加費  
無料

## 令和7年度 長門総合病院 糖尿病公開講座 ウォーキング



日時 令和7年11月8日(土)  
9時30分~12時  
(9時~受付開始)

場所 長門総合病院

先着30名



長門総合病院周辺  
1km・3km・5kmの  
3コースから選べます。

予約先

長門総合病院 内科外来  
(0837)22-2220(代表)  
14:00~17:00





### 全科休診日のご案内

4日(土) 18日(土)  
 5日(日) 19日(日)  
 11日(土) 25日(土)  
 12日(日) 二次救急 26日(日) 二次救急  
 13日(月) スポーツの日

### 臨時休診・代診のご案内

3日(金)~7日(火)	皮膚科	赤松 舞	医師	休診
6日(月)	内科	末廣 晴美	医師	休診
6日(月)~10日(金)	放射線科	清山 遥加	医師	不在
7日(火)	産婦人科	中島 健吾	医師	休診の為、 田村 雄次 医師代診
	整形外科	村松 慶一	医師	休診
9日(木)	整形外科	村松 慶一	医師	学会の為休診
	産婦人科	中島 健吾	医師	休診の為、 齋藤 響子 医師代診
9日(木)~10日(金)	整形外科	一宮 優仁	医師	休診
10日(金)	内科	末廣 晴美	医師	休診
	泌尿器科	中村 公彦	医師	休診
	産婦人科	中島 健吾	医師	休診の為、 中島 博予 医師代診
15日(水)~16日(木)	整形外科	守田 耀	医師	休診
17日(金)	整形外科	谷 泰宏	医師	休診
23日(木)	整形外科	村松 慶一	医師	学会の為休診
28日(火)	内科	三谷 伸之	医師	休診
30日(木)	整形外科	守田 耀	医師	学会の為休診
31日(金)	内科	三谷 伸之	医師	休診
	小児科	青木 宜治	医師	休診

### 病院内の出入り、面会について

#### 【病院内への出入り】

感染防止策として、引き続きマスクの着用にご協力いただきますようお願いいたします。

#### 【面会について】 面会時間は15分以内。

**コロナが増えています！  
不要不急な面会はご遠慮ください。**

※感染状況により急に変更することがあります。  
(詳細はホームページ・院内掲示をご確認ください。)

14:00 ~ 20:00

※小児科・産婦人科 14:00 ~ 17:00

### 給食調理員募集について

- ・給食調理員(随時 正職員)
- ・給食調理員(随時 臨時職員)

私たちと一緒に働きませんか？

お問い合わせは

電話番号：0837-22-2220

総務課担当(奥田)まで



### 耳鼻咽喉科特殊外来のご案内

○補聴器外来

[アリス補聴器センター]

第1・3・5 水曜日(14:00~)

[九州リオン]

毎週 金曜日(13:30~)

初めて補聴器をつけられる方はまず、通常外来診察時にご相談ください。

### 小児科特殊外来のご案内

○乳児健診(要予約)

【受付】13:30~14:30

【実施】13:30~

1ヶ月…月曜日

4ヶ月…火曜日

7ヶ月…木曜日

1才…月曜日(15:30~、15:45~)

○予防接種(要予約)

曜日…水、金曜日

【受付】13:30~14:30

【実施】14:00~

BCG、おたふくかぜ、水ぼうそう、

ヒブ、日本脳炎、四種混合、麻疹・風疹、

肺炎球菌、ロタウイルス、五種混合、

B型肝炎、二種混合 その他

○心臓外来(要予約)

外来日時は小児科へお問い合わせください。

対象…心疾患全般

○慢性疾患外来(要予約)

曜日…火曜日、第1・4水曜日、金曜日

時間…15:30~16:30

対象…喘息、低身長などの内分泌疾患、

脳波異常などの神経性疾患、その他

腎疾患など

○アレルギー外来(要予約)

14:00~16:30 第3月曜日

### 産婦人科特殊外来のご案内

○母乳外来(要予約)

火、金曜日13:30~16:00

内容：母乳育児相談を行います。

(哺乳量測定、体重測定、乳房トラブルほか)

○母親学級(当院にて出産予定の方のみ)

第3水曜日13:30~16:00

内容：お産の経過と呼吸法、赤ちゃんの

扱い方、病棟・分娩室の見学など。

### 看護外来のご案内

○ストーマケア外来(要予約)

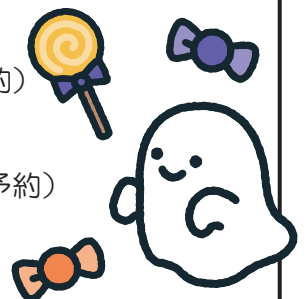
○がん看護外来(要予約)

○フットケア外来(要予約)

○リンパ浮腫ケア外来(要予約)

各科外来窓口または地域

連携室でお申し込み下さい。



黄色は変更箇所

# 外来診療担当医表

令和7年10月分

診療科		月	火	水	木	金
内科	消化器	永富 裕二	三谷 伸之	永富 裕二	竹元 裕紀	三谷 伸之
		末廣 晴美	—	川本 大樹	—	末廣 晴美
		竹元 裕紀	—	—	—	—
	循環器	矢野 泰健	高橋 規文	高橋 規文	高橋 規文 (予約のみ)	高橋 規文
		—	—	—	—	内田 正宗
	血液糖尿病	香月 憲作	中山 綾菜	秋山 優	香月 憲作	香月 憲作
—		—	—	中山 綾菜	—	
呼吸器	—	—	村田 順之 紹介のみ、完全予約制	—	—	
脳神経内科		—	秋富 信人 (第1,3,5週、予約のみ)	—	佐藤 亮太	—
【木曜日】初診は症状によっては翌週以降の診察予約となる場合がございます。						
小児科	①	青木 宜治	青木 宜治	青木 宜治	青木 宜治	青木 宜治
	②	津田 廉正	津田 廉正	恵美 拓也 診察 10:00~	津田 廉正	津田 廉正
外科	①	久我 貴之	重田 匡利	重田 匡利	久我 貴之	久我・重田 (紹介のみ)
	②	上田 航平	升井 規晴	上田 航平	上田 航平	升井 規晴
整形外科	①	村松 慶一	村松 慶一	藤本 和弘	村松 慶一	—
	②	谷 泰宏	谷 泰宏 (受付 10:00まで)	—	一宮 優仁	谷 泰宏
	③	守田 耀	一宮 優仁	守田 耀	守田 耀	一宮 優仁
	診察は事前予約を推奨します。※予約はメール、電話(14時以降)でお受けしております。 整形外科の毎週水曜日の外来診療時刻は9時30分からとなっております。					
リウマチ科		—	—	谷 泰宏 (要予約)	—	—
脳神経外科		—	—	貞廣 浩和 診察 10:30~	—	河野亜希子 診察 11:00~
皮膚科		赤塚 舞	赤塚 舞	赤塚 舞	下村 尚子	赤塚 舞
泌尿器科	①	北原 誠司	北原 誠司	松山 豪泰	松山 豪泰	角 勇樹
	②	中浜 雄	松山 豪泰	角 勇樹	北原 誠司	中村 公彦
産科		齋藤 響子	中島 健吾	田村 雄次	中島 博予	中島 健吾
婦人科		中島 博予	齋藤 響子	中島 博予	中島 健吾	田村 雄次
眼科		手術日/新井恵子 非常勤医師 (受付 10:00まで)	新井栄華/ 非常勤医師	新井栄華/ 非常勤医師 (受付 10:00まで)	大学医師	新井栄華/ 非常勤医師
眼科は初診の方は紹介の方のみとさせていただきます。再来は完全予約制となります。 眼科の新患の受付時間は10時30分(月・水曜は10時00分)までとさせていただきます。						
耳鼻咽喉科	午前	眞崎 達也 受付 9:30~ 診察 10:45~13:15	—	—	—	池田 卓生 (第1,2,4,5金曜) ※完全予約制 診察 9:30~
	午後	眞崎 達也 ※完全予約制 診察 14:30~	—	—	—	竹本 洋介 受付 14:00~14:30 診察 14:30~
放射線科		清山 遥加	須田 博喜 (紹介のみ)	—	—	—
放射線治療外来		田中 秀和 (予約制)	小野 太輝 (予約制)	—	日山 篤人 (予約制)	—
緩和ケア内科		—	—	小野 信周 (院内紹介制) 14:00~16:00	—	—
胃内視鏡		三谷 伸之	末廣 晴美	竹元 裕紀	三谷 伸之	竹元 裕紀

外来診療の受付時間は午前 11 時までとなっております。尚、急患はこの限りではありません。  
土、日、祝祭日は全科休診となりますが、急患はこの限りではありません。お電話にてお問い合わせ下さい。